

Smaato深度链接功能

深度链接有助于提升广告用户体验。了解如何通过使用深度链接来提高转化和取悦用户。

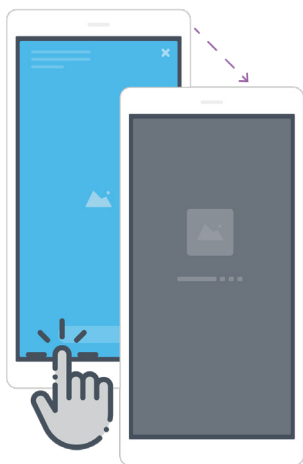
什么是深度链接？

当用户点击广告时，深度链接URL确保他们落地到特定in-app内容。

深度链接主要有三种类型：**标准深度链接**将用户从广告引导到(已安装的)应用程序。当用户没有安装应用程序时，会出现**延迟深度链接**。这些链接将用户从广告带到应用程序下载页面(appstore或是googleplay Store等)，一旦安装以后，用户就会跳转到新的应用程序。**情境深度链接**可以是标准或延迟链接，它将用户直接带到应用程序中的特定部分、搜索结果 或内容片段。

因此，情境深度链接可以用来推广高度针对性和个性化的广告创意(例如，链接到音频程序上的特定播放列表，或者打开相关地理位置的酒店搜索，而不是应用程序启动页面。)这三种深度链接都符合隐私安全条例和iOS-14的追踪政策，不依赖于设备或用户信息。

标准深度链接



延迟深度链接



情境深度链接



为何选择Smaato

我们的平台为您简化深度链接功能。营销商、发行商、DSP、网盟和进行市场推广的发行商都可以给用户积极的广告体验，并且获得有效的归因。此外，我们的平台让您能轻松将各种不同格式的广告发送到各种设备端。无论用户身在何处，您都可以精准投放他们想看的内容。同时我们提供强大的深度链接可见度、追踪和数据报告功能，所以广告优化起来也十分轻松。还有，我们的平台可供您免费使用。



超简单集成



不限设备



超高互动



数据洞察



免费使用



可靠广告归因

相较于其他深度链接解决方案而言，Smaato的解决方案不需要任何第三方集成。这也使我们的合作伙伴能够获得快速、准确和完整的数据报告。

我们为合作伙伴提供准确可靠的活动归因，完全符合数据隐私法，不依赖设备或用户ID信息。

深度链接是如何运作的？

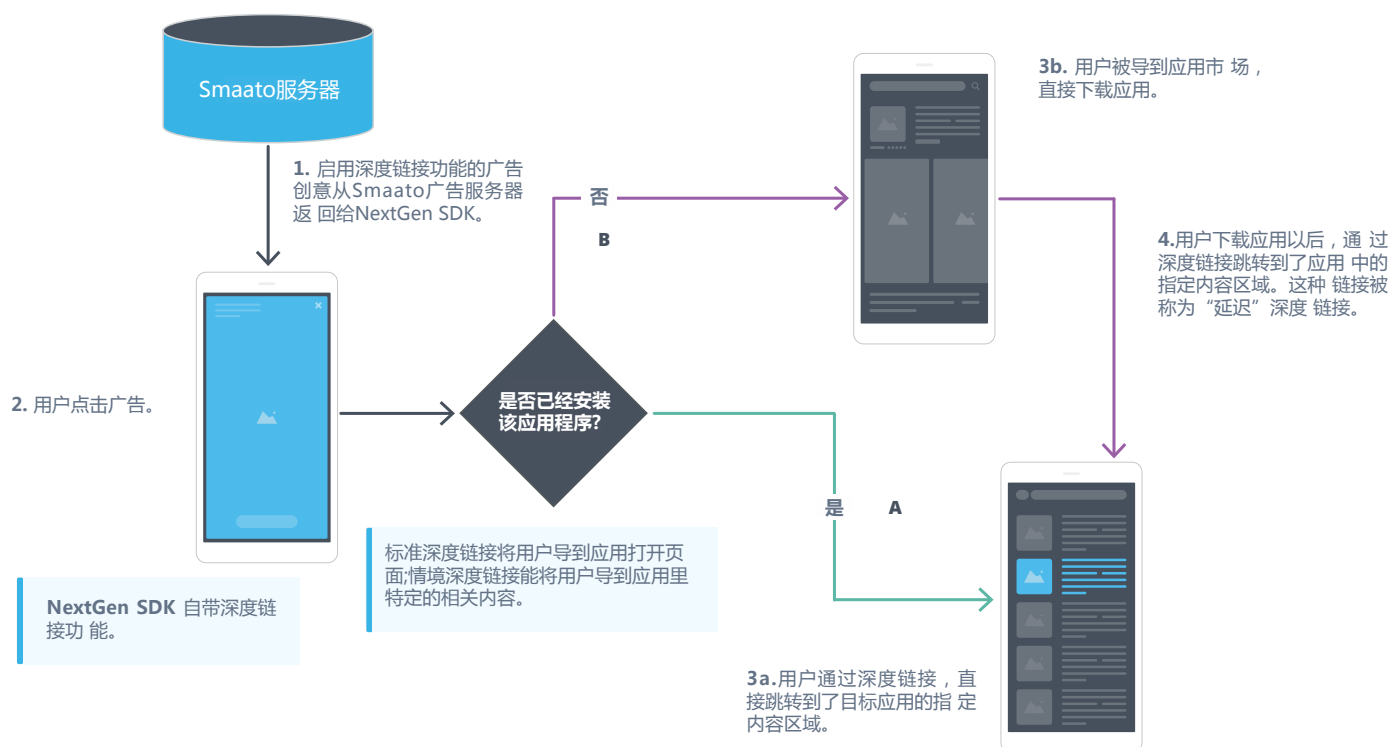
深度链接常被用于用户拉新的广告活动中。这些链接不仅能将用户直接带到相关内容，同时还能读取用户行为数据，在点击广告之后他们 -- 是否创建了账户、 进入下载页面、进入下载页面并安装了应用、或访问了应用中的某一特定内容 或区域。平台自带的用户行为数据有助于营销商优化拉新广告活动。

深度链接直接将用户引导到预安装的应用(或者应用商店的对应页面)，绕过了网络弹出窗口的步骤。当广告的目标应用被启动时，能够自动读取深度链接中的数据，为用户展示指定内容。

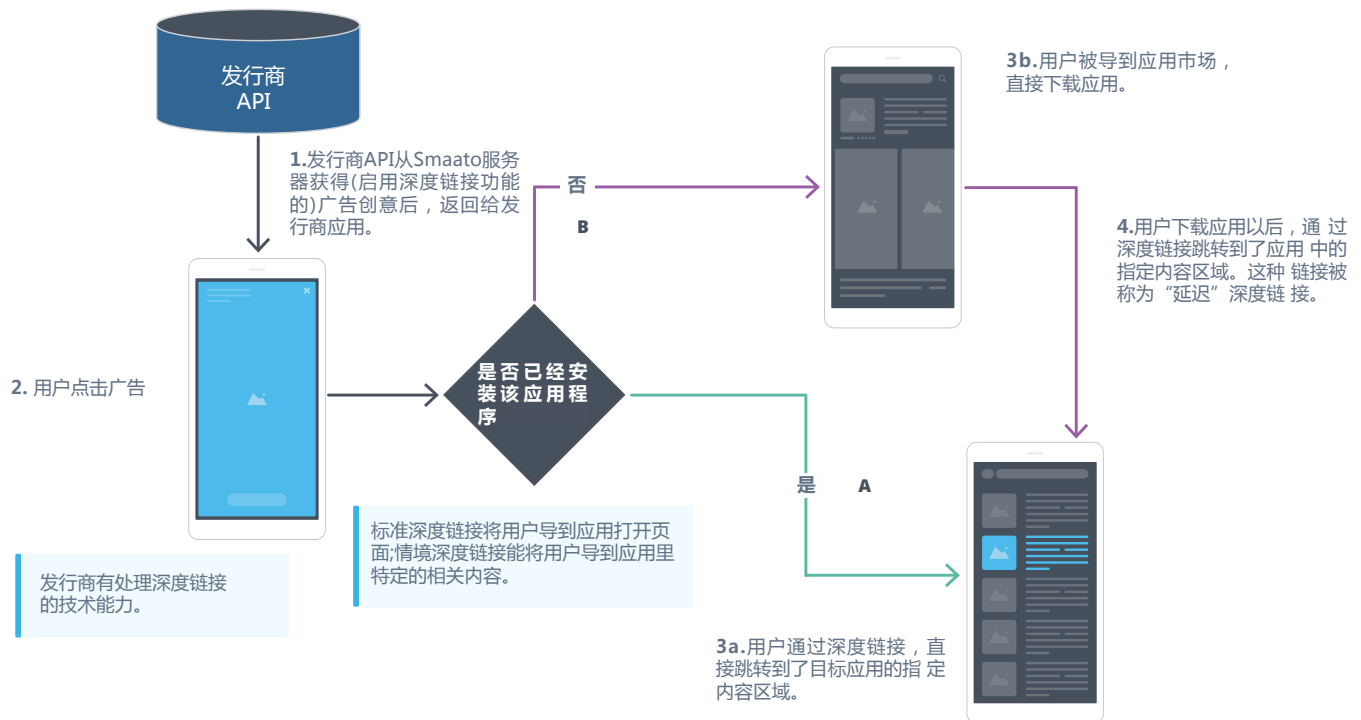


为了确保深度链接可用，发行商应用须能够处理深度链接架构。如果发行商使用Smaato的SDK, 则可自动启用深度链接功能。

NextGen SDK深度链接:



API集成深度链接



准备好开始了吗?

Smaato的NextGen SDK自带深度链接功能, 支持iOS和安卓操作系统, 当带有深度链接的广告出现时, 我们能够顺利处理。

通过API 或是E2E 对接的发行商, 需要能够自行处理深度链接。对于营销商而言, 则需要保证广告跳转链接是深度链接。并且, 营销商/需求方平台(DSP)需要保证其schema包括以下:

```
smadl://navigate?primaryUrl=DEEPLINK_URL&primaryTracker=TRACKER_URL&fallbackUrl=FALLBACK_URL&fallbackTracker=TRACKER_URL
```

- **primaryUrl** 决定将要在用户端打开的应用。
- **primaryTracker** 是当用户成功打开目标应用时的追踪URL。
- **fallbackUrl** 是当用户没有安装目标应用时被调用的(通常引导到网页或应用市场), 所以应用不会马上打开。
- **fallbackTracker** 是当fallbackUrl启用时的追踪URL, 用户首先下载应用, 再打开应用。

Schema是跟随广告创意的, 将被发送给发行商。对于使用Smaato NextGenSDK的发行商, 无需其他任何操作。如果是 E2E或者API对接, 那么发行商需要采取一些简单的步骤, 添加支持深度链接的URL schema和Smaato的schema。

查阅Smaato开发者文档了解更多, 或[下载 NextGen SDK](#)。