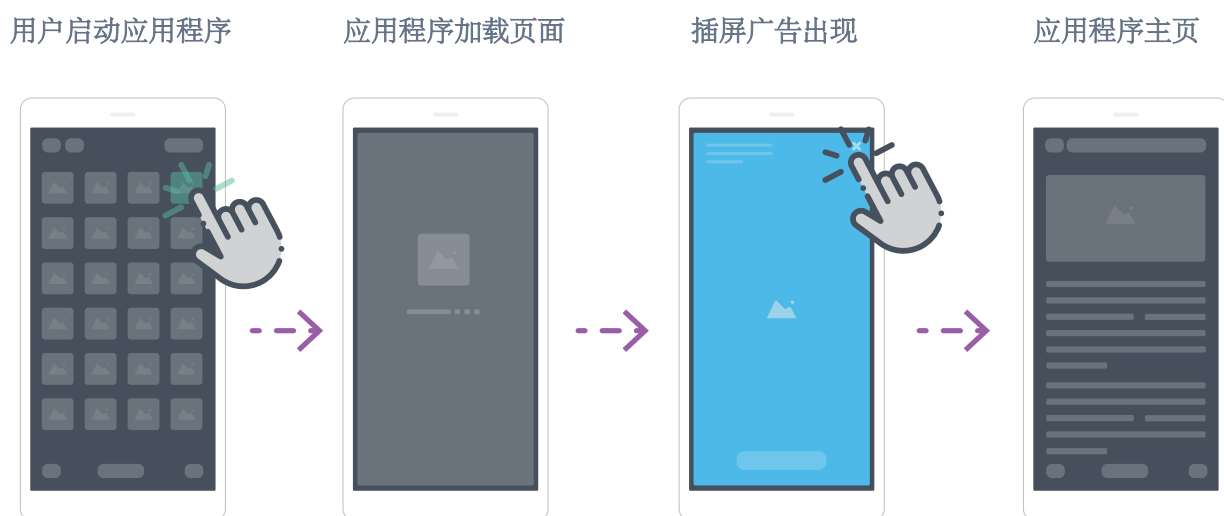


Smaato开屏广告

每次用户启动应用程序时，开屏广告都会给他们留下关键的第一印象。尤其是在中国，这些广告参与度高，广告可见度易于测量。

什么是开屏广告？

开屏广告，是移动端一种独特的、全屏幕的插屏广告格式。当用户启动一个应用程序，内容加载时会出现开屏广告。因为这些广告通常是全屏视频广告或富媒体广告，所以为优质的广告内容提供了绝佳的机会。而且，因为开屏广告是用户在启动应用程序时看到的第一个页面，所以更能吸引用户的注意力。

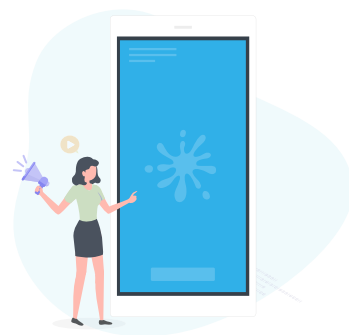


开屏广告通常播放5秒钟左右，并且在前3秒钟之后必须提供一个关闭/跳过按钮，以减少对用户的打扰。

开屏广告要求

开屏广告必须：

- 全屏显示（常见尺寸包括320x480、640x960和1182x1620）
- 出现时间不超过5秒
- 3秒后可以选择关闭（对于静态开屏而言）或跳过（对于视频开屏而言）。
- 在启动屏之后立即出现。



Smaato开屏广告支持：iOS和Android的操作系；视频和静态开屏广告格式；横屏或竖屏展示方式。Smaato平台有大量的灵活可定制选项，以帮助为用户提供沉浸式互动体验。

开屏广告的高级数据报告

开屏广告格式可以轻松测量广告可见度。我们提供深度数据报告，因此您可以根据您的需求追踪相应的KPI。发行商和营销商可以按广告请求中的广告格式进行筛选，或按赢得竞价的广告进行筛选。这可以用来比较开屏广告和标准创意广告的效果。

我们的平台让营销商可以轻松地使用一个深度链接URL模板来传递主链接和备用深度链接给我们。通过深度链接，内置的跟踪URL会根据激活的链接触发，因此营销商可以轻松了解新用户或现有用户是否点击了链接。

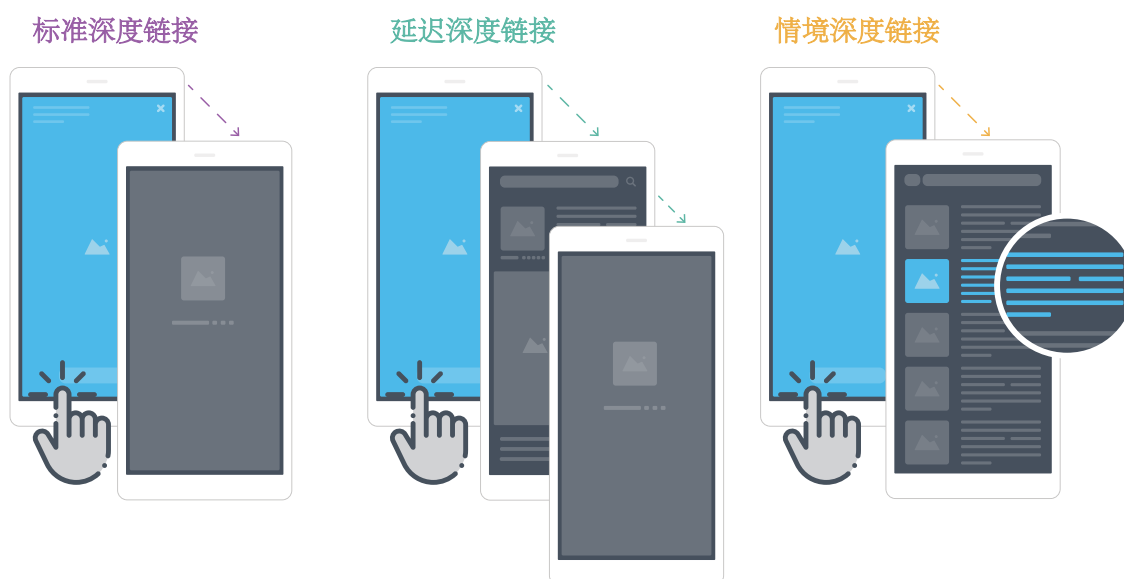


深度链接提供深度用户体验

当用户启动应用程序时，开屏广告能吸引他们的注意力。这也给互动性的广告内容带来了巨大的机会。

Smaato为开屏广告投放提供了深度链接支持。当用户点击广告时，深度链接确保他们落地到链接的特定内容。

深度链接主要有三种类型：



- **标准深度链接**将用户从广告带到（已安装的）应用程序。
- 当用户没有安装应用程序时，会出现**延迟深度链接**。这些链接将用户从广告带到应用程序下载页面（无论是appstore还是googleplay Store），一旦安装以后，用户就会跳转到新的应用程序。
- **情境深度链接**可以是标准或延迟链接，它将用户直接带到应用程序中的特定部分、搜索结果或内容片段。

我们支持所有三种链接。[进一步了解深度链接功能](#)。

目前，我们提供标准的深度链接报告，但令人激动的消息是，我们新的平台界面即将支持**定制事件追踪和归因**。敬请期待！

联系我们！

或访问www.smaato.cn 了解我们的全渠道广告技术平台。

Smaato的数字广告技术平台是覆盖全渠道的自助式变现解决方案和广告服务器。我们简化变现流程。发行商可以使用Smaato的自助平台管理第一方数据，和所有广告库存。广告主能够触达全球范围内、所有设备上的优质受众。Smaato总部位于旧金山，并在汉堡、纽约、北京、浦那和新加坡设有办事处。